

Product informatie

Nachtschootsignalering

Omschrijving

Nachtschootsignalering bijvoorbeeld bij de integratie van een alarmsysteem of een gebouwmanagementsysteem.

Toepasbaarheid

Enkele en dubbele deuren. Te gebruiken bij alle FUHR dag- en nachtsluitplaten/lijsten.

Werking

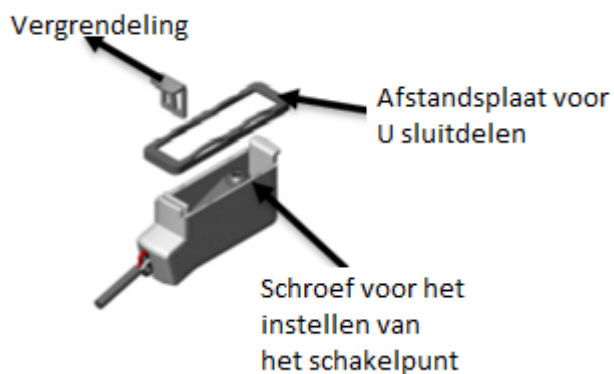
Zodra de nachtschoot van het slot is uitgedraaid raakt deze het nachtschootsignalering hierdoor wordt er een signaal afgegeven naar een controlesysteem. Zo kunt u dus altijd zien of de deur vergrendeld is.

Eigenschappen

- Met microschakelaar.
- Stof en spatwater bestendig.
- Met afstandsplaat voor bij het gebruik van U-sluitdelen.
- Met 6 meter kabel.
- Nachtschootcontact (sluitplaatcontact) met microschakelaar IP67.
- VdS klasse C.
- Werktemperatuur van -40°C tot $+85^{\circ}\text{C}$.
- Aansluitkabel 3 aderig, kabellengte 6 meter.
- Schakelstroom 1A bei 30V DC.

Uitvoeringen

Nachtschootsignalering : VRFZ126VDS.

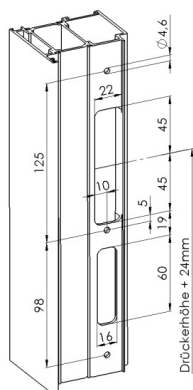


Overige informatie

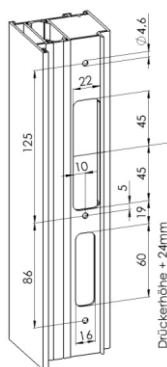
Freesmaten

Voor de toepassing van de nachtschootsignalering en ook van de FUHR elektronische deuropeners zijn geen verdere, van standaard afwijkende frezingen nodig.

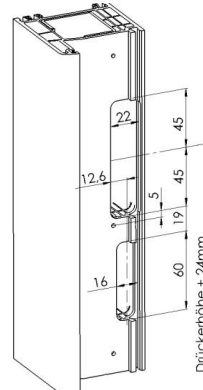
Aluminium – vlak*



Aluminium – U*

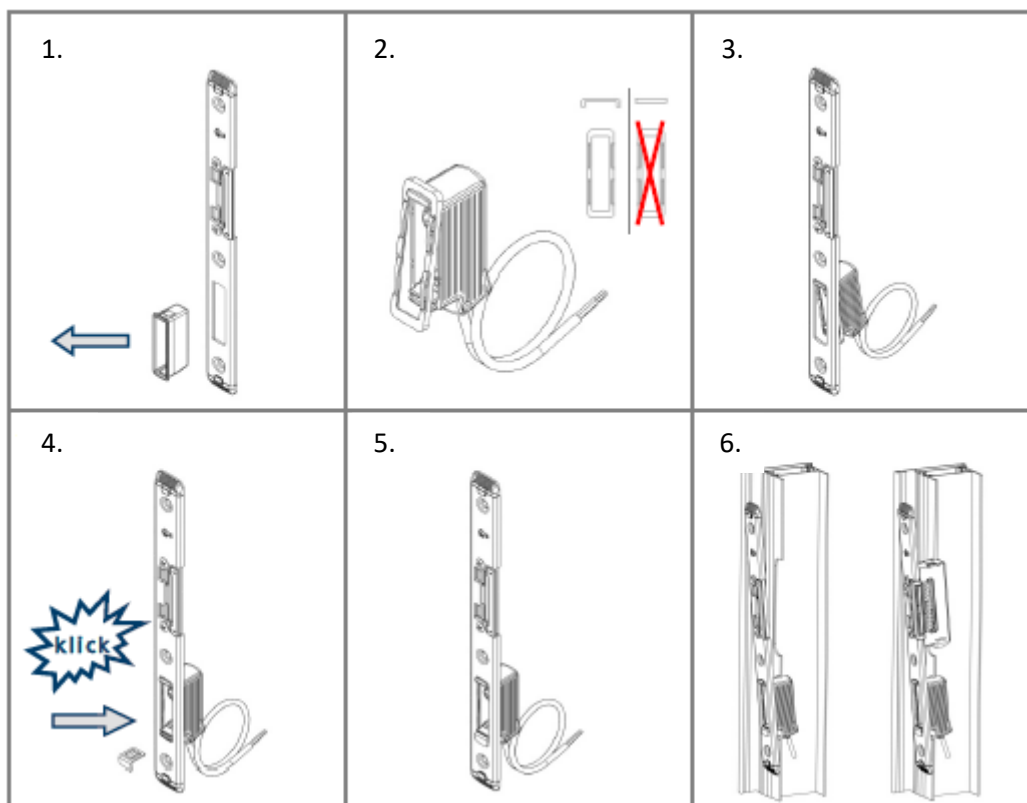


Kunststof – U



*Boring \varnothing 4,6 voor zelf borende schroeven M5

Montage stappen



Montage stappen

1. Verwijder de nachtschootkom.
2. Afstandsplaatje plaatsen (alleen bij U-stulp).
3. Nachtschootcontact bevestigingen.
4. Vergrendeling vastklikken.
5. Volledig gemonteerd sluitdeel.
6. Sluitdeel in profiel monteren.

Kleurtoewijzing

- Zwart = bruin (COM)
- Wit = wit (NO)
- Rood = groen (NC)

