

Product informatie



SCAN ME

Nachtschootcontact RFZ126VDS

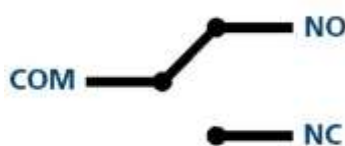
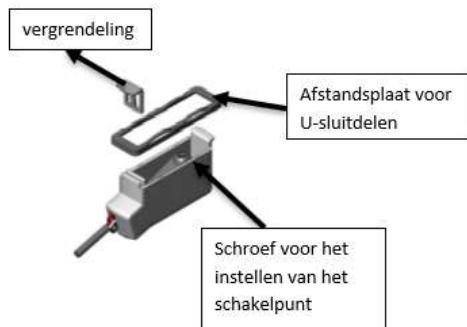
Omschrijving

Nachtschootcontact (sluitplaatcontact) voor afsluitcontrole, bijvoorbeeld bij de integratie van een alarmsysteem of een gebouwmanagementsysteem.

- Te gebruiken bij alle FUHR multisafe sluitplaten RFF/RFP en bij sluitlijsten voor kunststof- en aluminiumprofielen
- Met microschakelaar, stof en spatwater bestendig
- Met afstandsplaat voor bij het gebruik van U-sluitdelen
- Met 6 meter kabel

Technische details

- Nachtschootcontact (sluitplaatcontact) met microschakelaar IP67
- VdS klasse C
- Werktemperatuur van -40°C tot $+85^{\circ}\text{C}$
- Aansluitkabel 3 aderig, kabellengte 6 meter
- Schakelstroom 1A bij 30V DC
- Kleurtoewijzing:
 - o Zwart = bruin (COM)
 - o Wit = wit (NO)
 - o Rot = groen (NC)

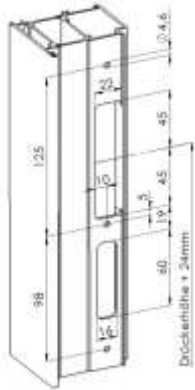


FUHR

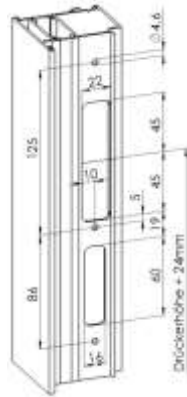
Freesmaten:

Voor de toepassing van de nachtschootcontact en ook van de FUHR elektronische deuropeners zijn geen verdere, van standaard afwijkende frezingen nodig.

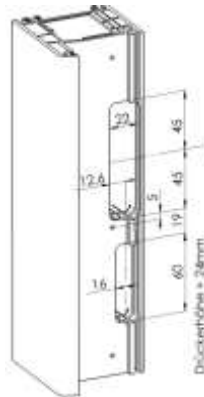
Aluminium – vlak*



Aluminium – U*

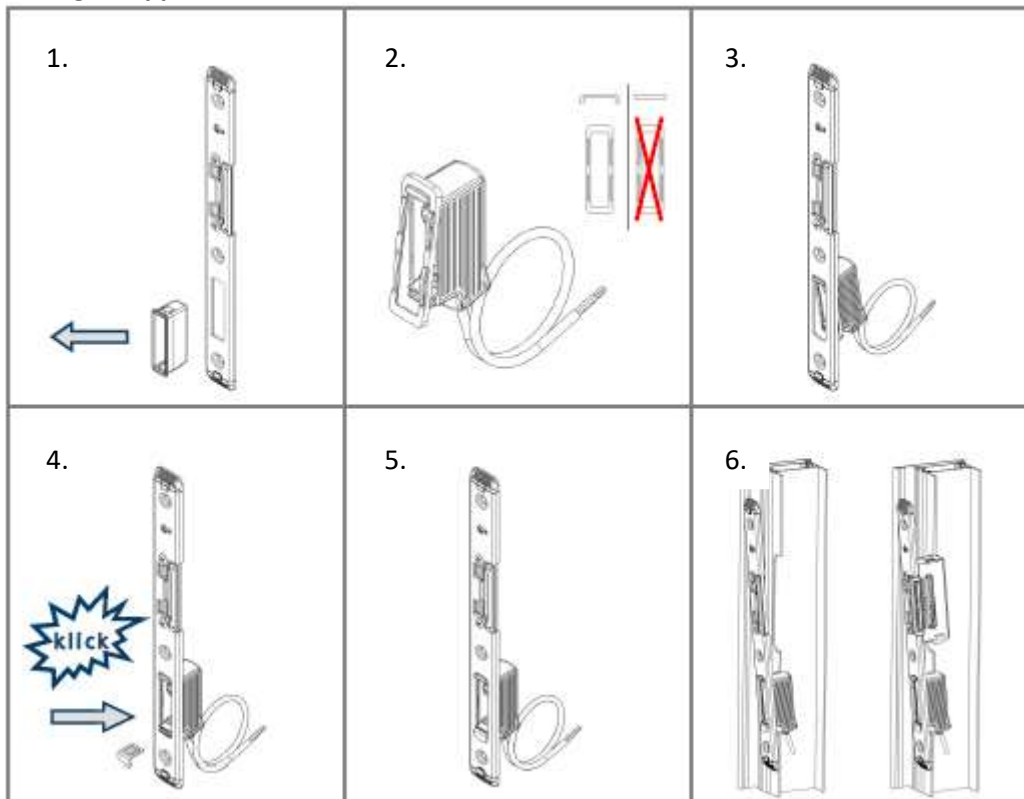


Kunststof – U



*Boring \varnothing 4,6 voor zelf borende schroeven M5

Montage stappen:



Montage stappen:

1. Verwijder de verzegeling
2. Afstandsplaatje plaatsen (alleen bij U-stulp)
3. Nachtschootcontact bevestigingen
4. Vergrendeling vastklikken
5. Volledig gemonteerd sluitdeel
6. Sluitdeel in profiel monteren

